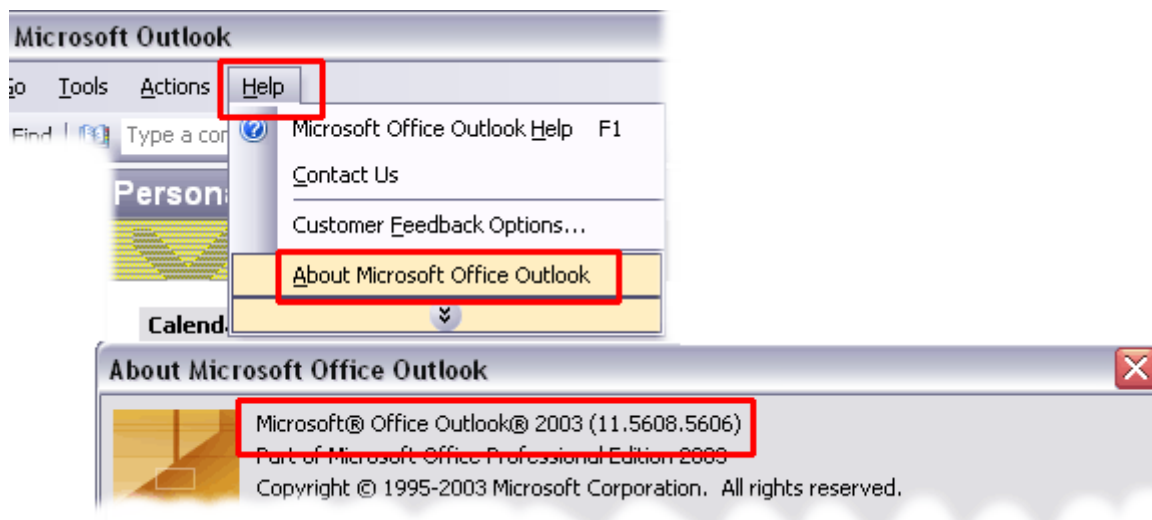




## Важно!

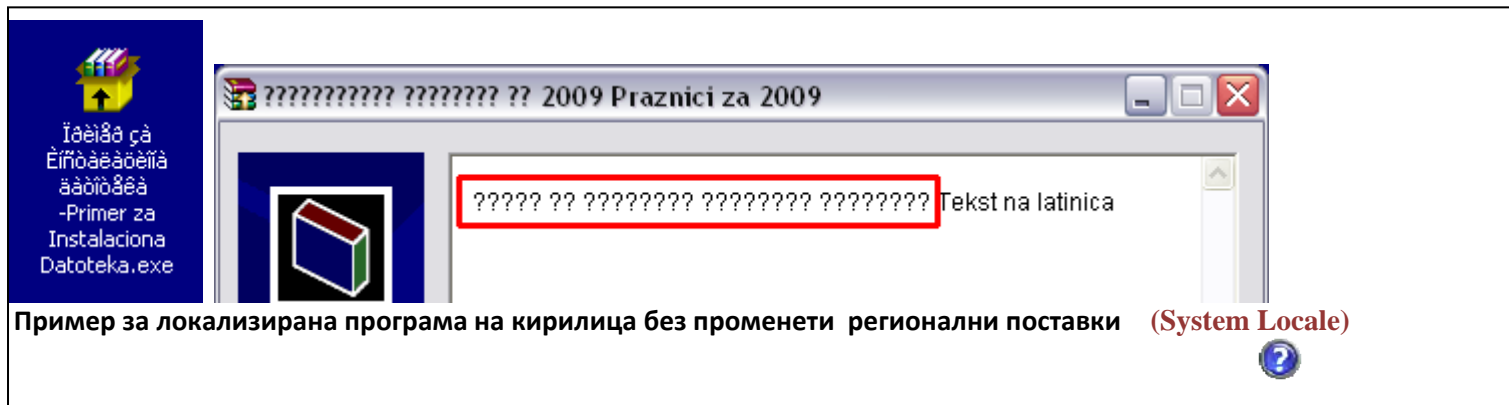
Пред инсталацијата потребно е да извршите проверка која верзија на **Outlook** (не **Outlook Express**) ја поседувате. **Outlook** обично е инсталиран заедно со пакетот на **Microsoft Office Professional 2003** или **2007**.

Проверката се врши како на сликата

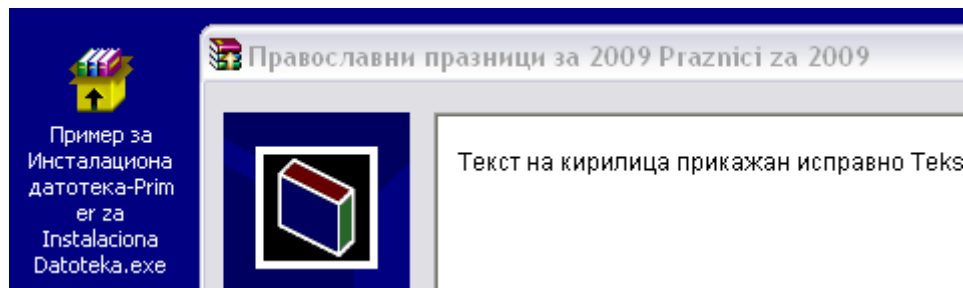


## Регионални подесувања на Windows-от

Со исправното подесување на регионалните опции на системот постигнете исправен приказ на имињата на месеците во годината на македонско кирилично писмо и исто така исправен приказ на кириличното писмо кое е употребено во програми кај кои се употребува македонска кирилица.



Пример за локализирана програма на кирилица без променети регионални поставки (System Locale)

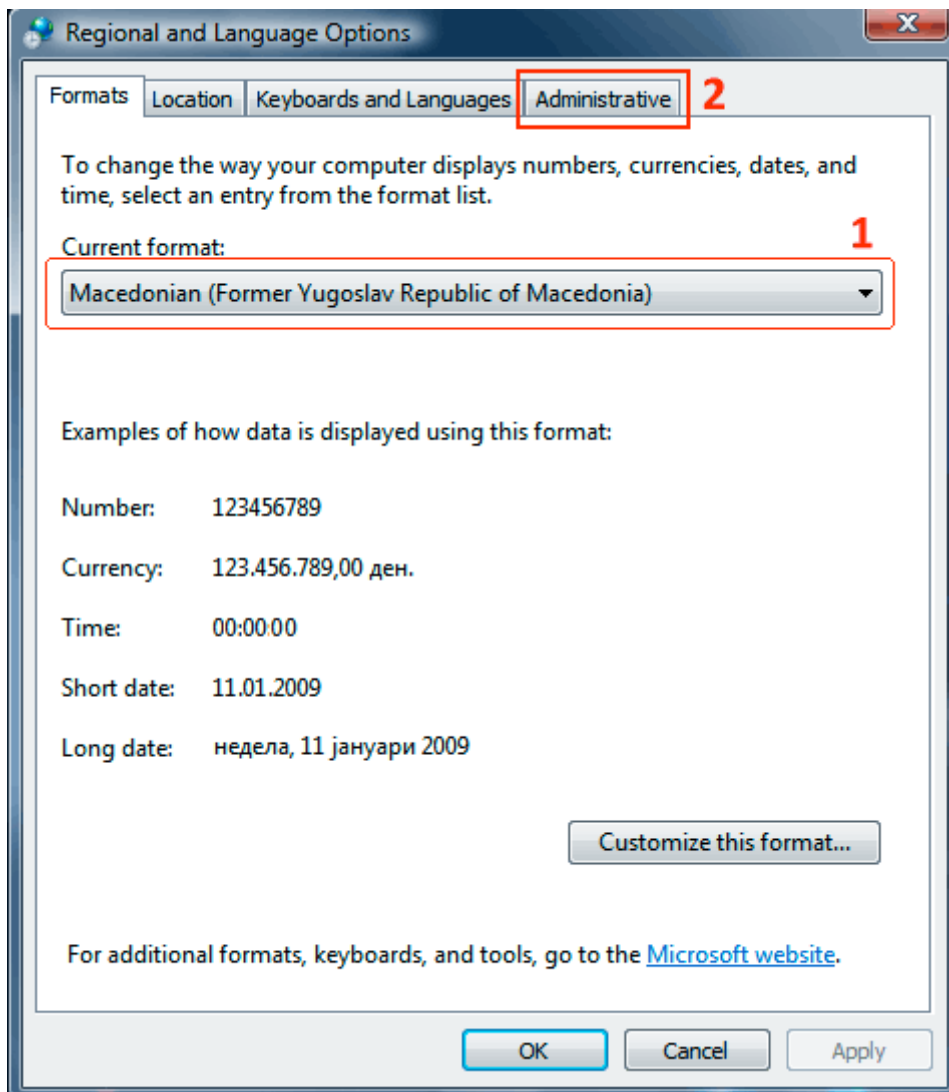
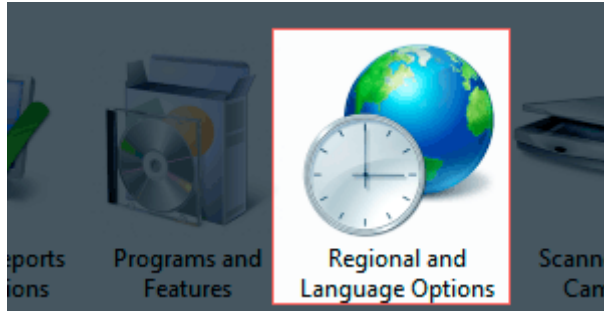


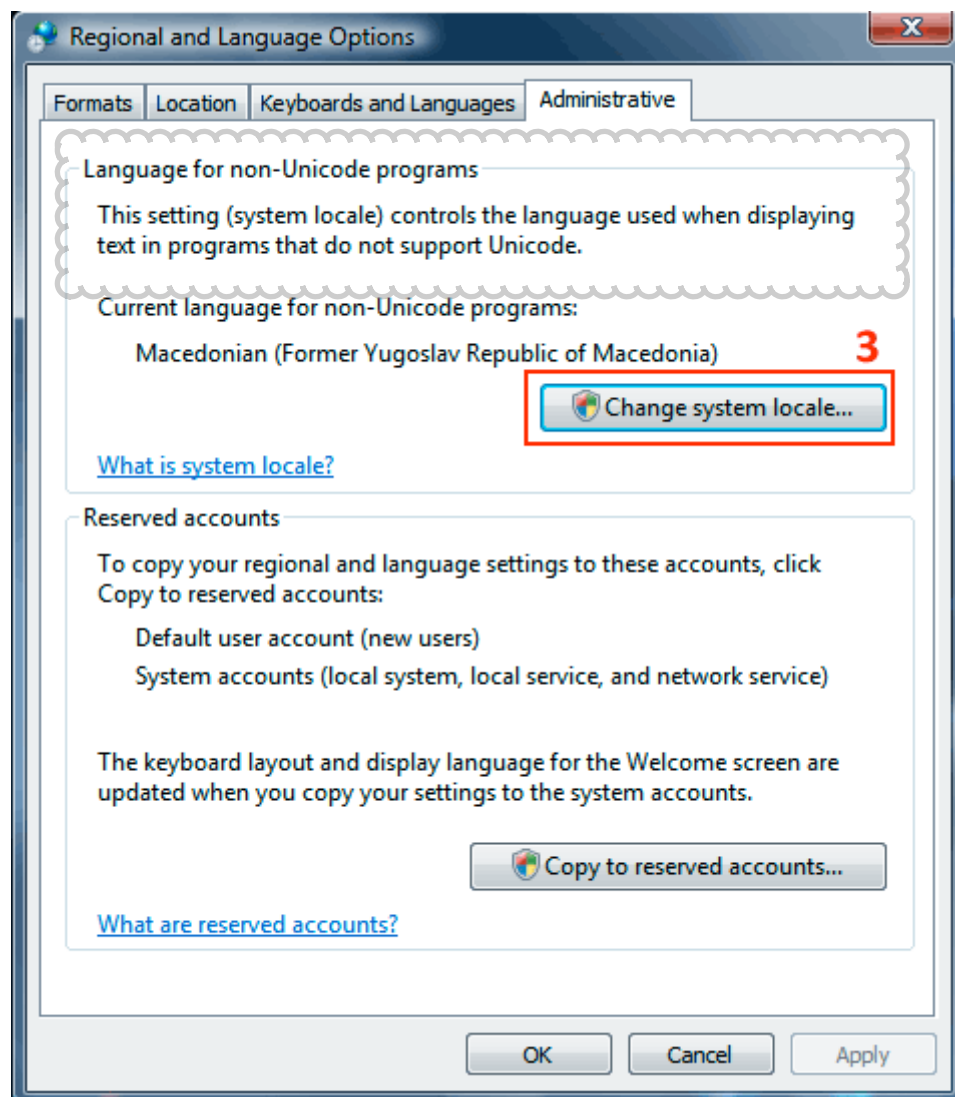
После промената на System Locale во Македонски

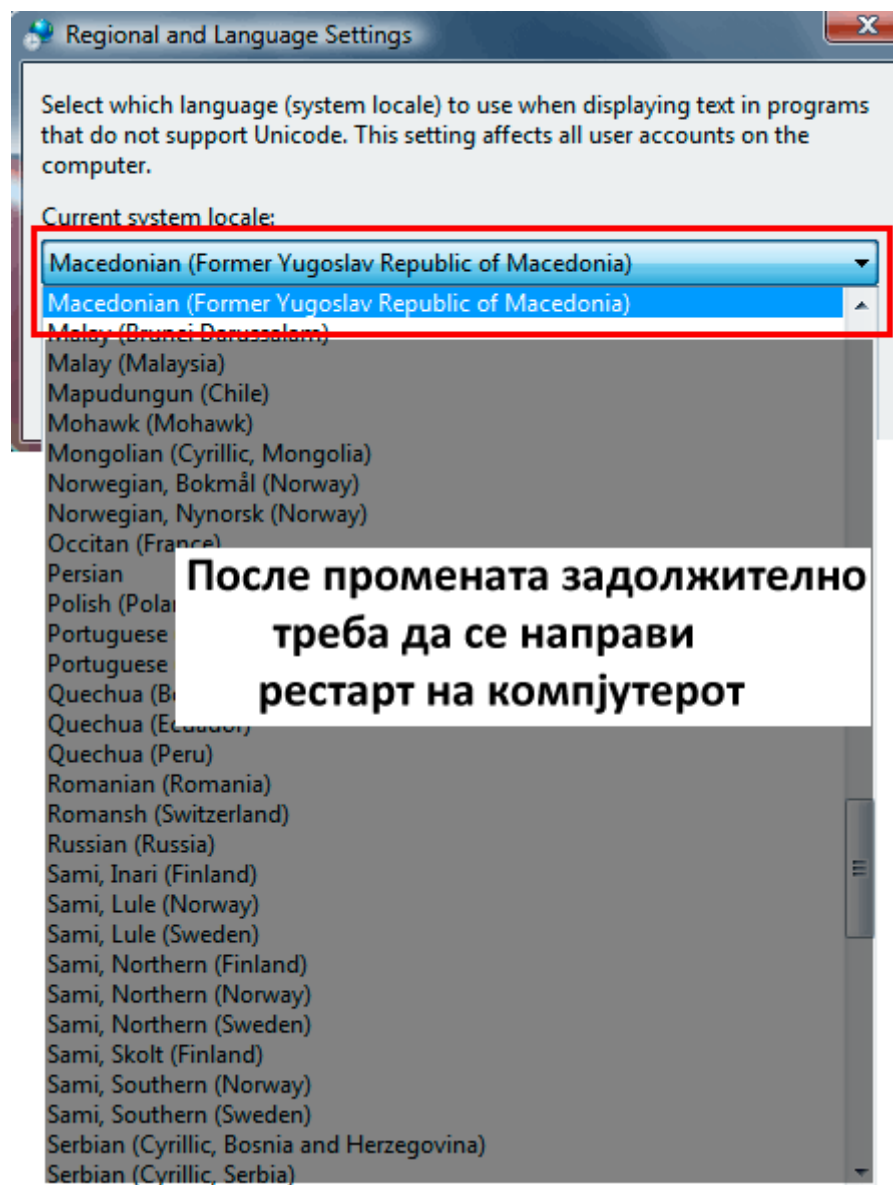
## Регионални подесувања и подесување на локализацијата (System Locale)

За Windows Vista и Windows XP подесувањата се слични

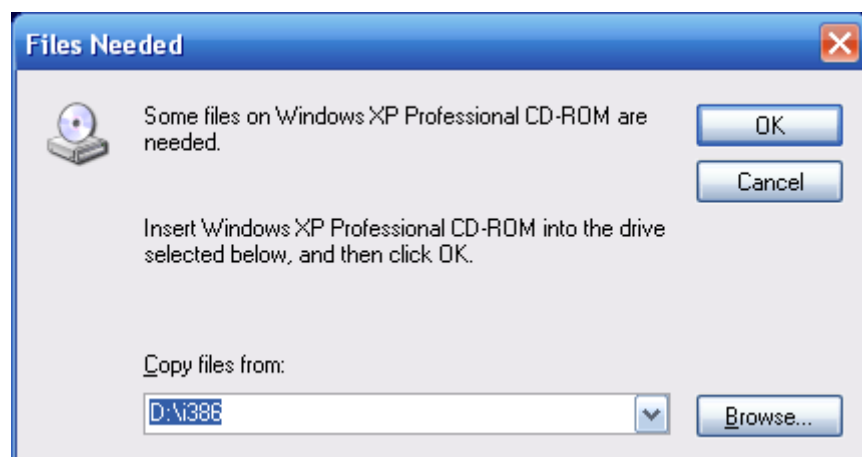
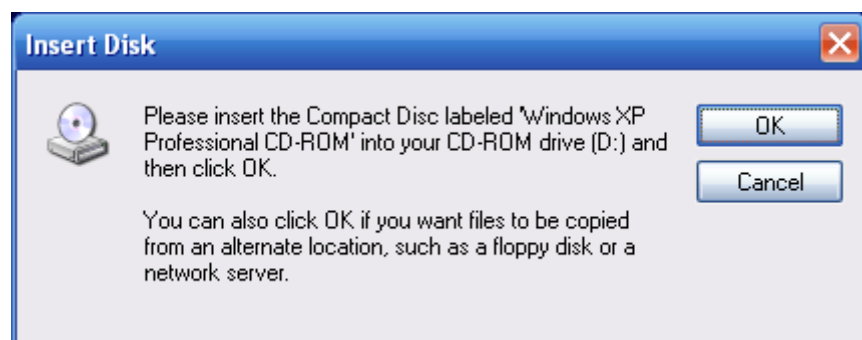
Кликнете на **Start** па на **Control Panel** и одберете **Regional and Language settings**





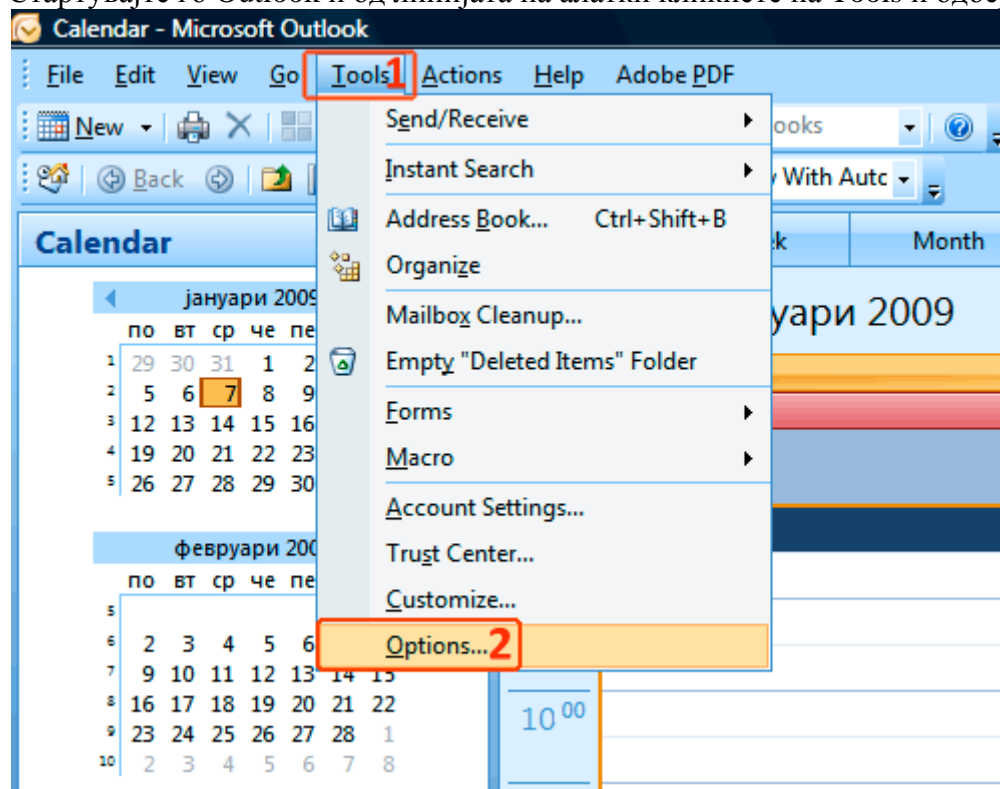


**Напомена!** Ако за време на инсталацијата на Windows XP не се направени овие промени можно е да ви се побара вметнување на инсталационото CD од Windows XP за промената да биде успешна



## Вметнување (Импортирање) на празници во Outlook

Стартувајте го Outlook и од линијата на алатки кликнете на Tools и одберете Options како на *слика 1*




Outlook-Опции

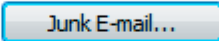
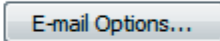
Од следното мени одберете **Calendar Options (3)**

Options


Preferences Mail Setup Mail Format Spelling Other

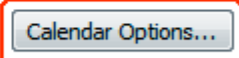
**E-mail**

 Change the appearance of messages and the way they are handled.


 

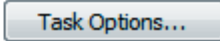
**Calendar**

 Customize the appearance of the Calendar.


☒ Default reminder: 15 minutes 

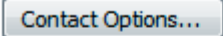
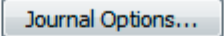
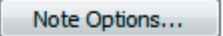
**Tasks**

 Change the appearance of tasks.


Reminder time: 08:00 

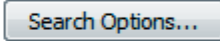
**Contacts and Notes**

 Change default settings for contacts, journal, and notes.


  

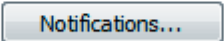
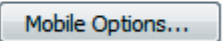
**Search**

 Change the settings for indexing and search.



**Mobile**

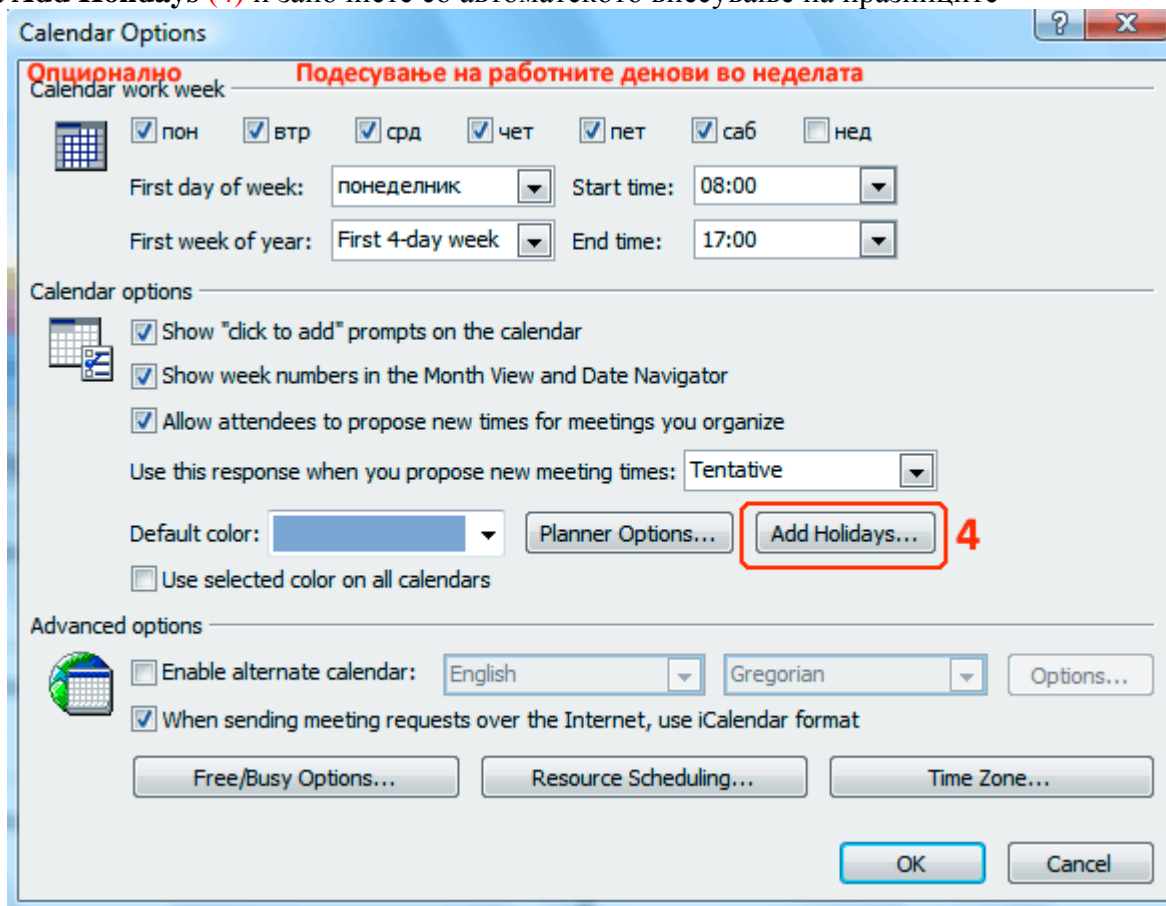
 Change the settings for mobile notification and messaging.

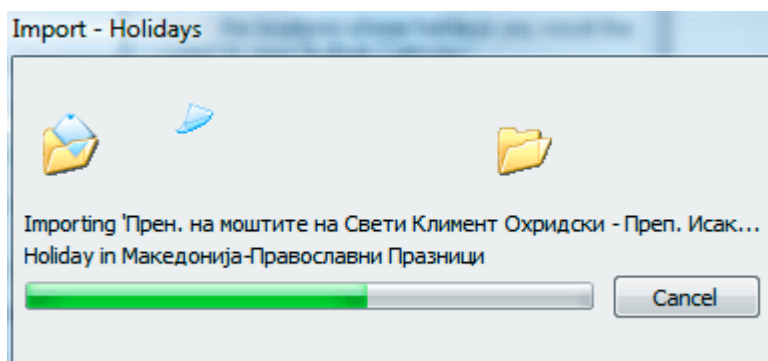
OK Cancel Apply

На следниот прозор опционално можете да го подесите траењето на календарската недела, првиот ден во неделата и траењето на работниот ден.

Кликнете на **Add Holidays (4)** и започнете со автоматското внесување на празниците

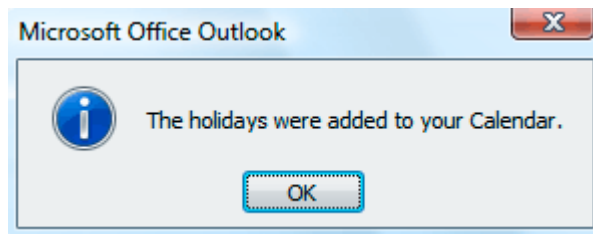


Од понуденото мени одберете **Македонски Православни Празници(4)** и одберете **ОК (5)**  
Христијанските празници по Грегоријански календар се малку погоре и означени се како *Christian Religious Holidays* (вклучени се и основните празници по Јулијански календар)



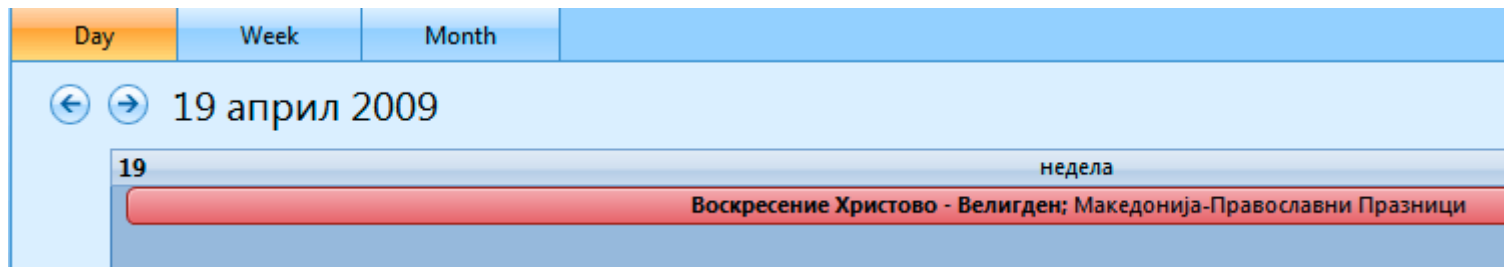
(прогрес на внесувањето)

Ако импортирањето било во ред се појавува следниот прозор



## Проверка

Одберете датум во календарот и проверете дали се е во ред





## Дополнителни информации

Македонските православни празници се исто така објавени на **Google**



<http://www.google.com/calendar/embed?src=z.veleski%40gmail.com&ctz=Europe/Prague>



RSS

<http://www.google.com/calendar/feeds/z.veleski%40gmail.com/public/basic>

**Линкови до лунарниот и соларен календар (период од 2007 до 2014 година)**  
-Месечеви мени,рамнодневници и помрачувања на сонцето и месечината-



<http://www.google.com/calendar/embed?src=ft0jjpb2b9a4ei3ab9mnj46cd8%40group.calendar.google.com&ctz=Europe/Prague>



RSS

<http://www.google.com/calendar/feeds/ft0jjpb2b9a4ei3ab9mnj46cd8%40group.calendar.google.com/public/basic>

Изработка на календарот за Outlook,интернет календарот на Google и адаптација на соларно/лунарниот календар:

Звонко Велески [z.veleski@t-home.mk](mailto:z.veleski@t-home.mk) [z.veleski@gmail.com](mailto:z.veleski@gmail.com)

Автор на соларно/лунарниот календар: Olav Andrade <http://www.andrade.org/>

Извор NASA

Упатства како да го импортирате лунарниот календар (само) во Outlook 2007

<http://office.microsoft.com/en-us/outlook/FX011933421033.aspx>